

## PLADUR® TL

03b02004PT - Rev. 11/2020



### DESCRIÇÃO


Material em pó, com base em cargas inorgânicas destinado ao tratamento das juntas resultantes da união entre placas de bordo quadrado dos sistemas de placa de gesso Pladur® na construção de tabiques e tetos. Está devidamente aditivado para misturar com água previamente à sua utilização na obra. A sua utilização principal é nos sistemas de teto Pladur® FON+, sem excluir a sua utilização noutras aplicações se se respeitarem as instruções de montagem necessárias. É uma pasta de endurecimento, sendo o tempo de utilização da mistura predeterminado (aprox. 1 hora).

### CAMPO DE APLICAÇÃO

- A pasta para juntas Pladur® TL proporciona altas prestações ao juntar as placas Pladur® FON+ Bordo Quadrado(\*) sem necessidade de empregar fita de juntas.
- Também é usada para betumar os parafusos e para utilização sem fita nas juntas junto aos tetos contínuos dos sistemas Pladur®, sempre que se respeitarem as condições de montagem necessárias para isso (separação de 3mm entre as placas).
- Não se recomenda a sua utilização de forma mecânica.
- Não é indicada para efetuar tratamentos de juntas com fita.

(\*) O bordo das placas FON+ BC é, na realidade, bordo biselado (BB).

### DADOS TÉCNICOS

PROPRIEDADE	VALORES	COMENTÁRIOS
Cor	Branco acinzentado	
Para empastar (litros H <sub>2</sub> O)	Aprox. 8 l / saco 20 kg	
Tempo de endurecimento	60 - 75 min.	
Tipo de aplicação	Com pistola dosificadora ou de forma manual	
Condições de aplicação (temperatura / humidade)	Entre 5 °C e 35 °C <85% HR	Temperaturas e humidades relativas fora destes limites podem afetar o comportamento da pasta.
PH	Aprox. 7,0	
Aderência (Mpa)	>0,25	As geadas ou uma elevada e contínua humidade relativa podem afetar e reduzir a aderência da pasta.
Tempo de utilização da pasta (80% endurecimento)	Aprox. 1 h.	Dependendo das condições de uso.
Reação ao fogo	A2 - s1, d0	
Norma aplicável / certificações	EN-13963 	
Classificação de acordo com EN 13963	4B	

### RENDIMENTO APROXIMADO

 0,20 kg/m<sup>2</sup>

Consumo aproximado por m<sup>2</sup> de revestimento em juntas com bordo afinado, sem ter em conta as juntas perimetrais nem os desperdícios.

### APRESENTAÇÃO

#### Embalagem

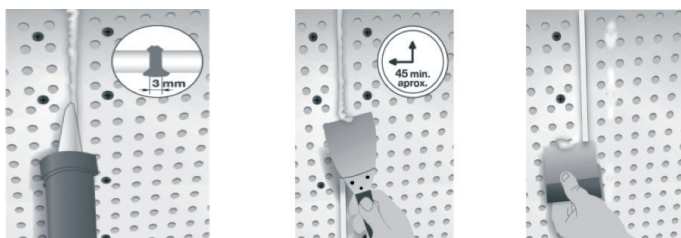
kg / Saco	10	20
Sacos / Palete	120	64
Peso aprox. palete	1200	1280
Outros	Sacos com duas capas de papel com película intermédia de polietileno. Paletes de madeira protegidas com película de polietileno	



03b02004PT - Rev. 11/2020

## MODO DE EMPREGO

- Instalar as placas dos sistemas Pladur® seguindo rigorosamente as instruções de Pladur Gypsum S.A.U.
- Misturar a quantidade de água e pó recomendada num recipiente limpo e livre de resíduos ou restos de outras misturas. É imprescindível usar água limpa. Remover com batedor mecânico. Recomenda-se deixar repousar 5 minutos antes da sua aplicação.
- Aplicar a pasta ao longo da junta por meio de uma pistola doseadora. Decorridos aprox. 45 min retirar o excesso de pasta com uma espátula, deixando a superfície nivelada.
- No caso de não conseguir uma superfície completamente plana com a primeira demão, aplicar uma segunda demão servindo-se de uma pequena espátula. É importante evitar a todo o momento preencher ou manchar acidentalmente as perfurações das placas.
- As cabeças dos parafusos devem igualmente ser cobertas com uma ou duas demãos de forma a não ficarem visíveis e para que a superfície fique completamente plana e lisa.



## ARMAZENAGEM, MANIPULAÇÃO E CONSERVAÇÃO

- Armazenar os sacos em lugar seco e coberto, protegido das geadas e da exposição direta do sol. Mantê-los elevados do chão para os proteger da humidade.
- A pasta para juntas Pladur® TL tem uma caducidade de 6 meses a partir da sua data de fabrico, desde que se conserve na sua embalagem original, fechada, não deteriorada e sob as recomendações aqui indicadas.
- Humidade, frio ou calor extremos aceleram o seu envelhecimento, podendo alterar o comportamento da pasta
- Não se recomenda a manipulação por um único indivíduo de produtos ou conjunto de produtos que superem, individual ou simultaneamente, os 25 kg. No caso de se superar este peso recomenda-se uma manipulação coletiva ou mediante a ajuda de elementos mecânicos.

## PRECAUÇÕES

- Apenas mediante a utilização combinada dos produtos originais Pladur® (placa, perfis, pastas, parafusos e acessórios) garantimos o cumprimento dos resultados obtidos nos nossos ensaios ou indicações que oferecemos na nossa documentação técnica.
- Seguir-se-ão sempre as indicações mencionadas na embalagem original.
- Não se deve misturar com nenhum outro produto (gesso, colas, cimento) uma vez que, ainda que tenham um aspeto semelhante, possuem uma natureza química diferente e irão alterar as propriedades e o comportamento da pasta.
- Com o risco de geadas não se deve preparar a mistura nem aplicá-la.
- É recomendável que o lugar de aplicação disponha de uma ventilação adequada para evitar um excesso de humidade.
- Para obter informação detalhada sobre a sua segurança, consulte a ficha de dados de segurança do produto.

## ACABAMENTOS E DECORAÇÃO

- Não se deve pintar a superfície antes de realizar o tratamento de juntas.
- Antes de aplicar uma pintura ou outra técnica de decoração é necessário certificar-se de que a pasta aplicada está completamente seca e recomenda-se que a superfície esteja limpa e livre de pó.
- É necessário aplicar uma imprimação e deixar secar antes de pintar, texturizar ou empapelar, de modo a igualar a capacidade de absorção da placa e da pasta. Devem-se seguir cuidadosamente as instruções do fabricante para a sua aplicação.
- Uma ventilação adequada do recinto que favoreça a circulação de ar minimiza o aparecimento de problemas ocasionados pela humidade.
- Em caso de altos níveis de humidade ambiental poderá ser necessário o uso de desumidificadores.
- Devem-se seguir cuidadosamente as instruções do fabricante do material que se empregar como decoração.