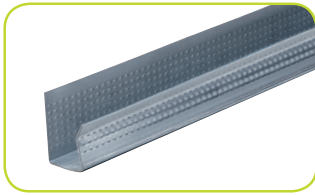


## PLADUR® CANAL CLIP

02a05004PT - Rev. 11/2020



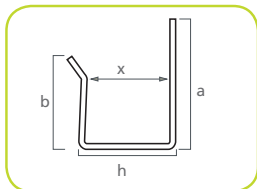
### DESCRIÇÃO

Perfil metálico em forma de U, fabricado em chapa de aço, sob carbono e galvanizado em contínuo por imersão a quente para a sua configuração a frio. As suas abas dispõem de um estriado especial que facilita os processos de aparafusamento. A combinação de um aço de alta qualidade, um alto nível de revestimento e um processo produtivo que conta com os últimos avanços tecnológicos em perfis e estampagem, proporcionam ao Canal Clip Pladur® uma perfeita proteção contra a corrosão e grande resistência mecânica.

### CAMPO DE APLICAÇÃO

Mediante a sua fixação direta à unidade construtiva portante é indicado para formar, em combinação com o perfil Pladur® T-45, a estrutura horizontal e perimetral em determinados tetos contínuos e revestimentos de placa de gesso laminado Pladur®.

### DESENHO DE PERFIL



### DADOS TÉCNICOS

PROPRIEDADE	VALORES
Tipo de aço	DX51D
Revestimento	CAPA DE ZINCO (Z140)
Espessura (e) (mm)	0,55
Largura interior mínima (x) (mm)	17
Largura inferior (h) (mm)	20
Altura aba maior (a) (mm)	30
Altura aba menor (b) (mm)	20
Peso aproximado (kg/m)	0,3
Reação ao fogo	A1 (Não alimenta o fogo)
Norma aplicável	EN-14195 
Selos de qualidade	

### DIMENSÕES

DIMENSÃO (MM)	LONGITUDE (MM)
	3000

### TOLERÂNCIAS

PROPRIEDADE	VALORES
Espessura	± 0,05 mm
Largura	+ 0,5 / - 0,0 mm Interior (x) ± 0,5 mm Inferior (h)
Altura abas (a / b)	± 1 mm
Longitude	± 3 mm (L ≤ 3000 mm) ± 4 mm (3000 < L ≤ 5000 mm)
Dimensão angular	± 2°
Retidão	≤ L/400 mm (L= Longitude nominal)
Torção (h/W)	≤ 0,1 (h=espaço / W=largura nominal)

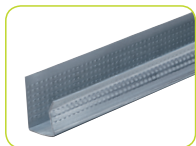
### APRESENTAÇÃO

#### Rotulação perfil

Numa das abas, na sua face exterior imprimem-se por jato de tinta preta os seguintes dados: Logotipo Pladur®, nome perfil, longitude, galvanizado, espessura, norma harmonizada, reação ao fogo, marca CE, código fornecedor e lote fabrico (data e hora).

### Embalagem

Unidades / Embalagem	12
Embalagem / Palete	36
Outros	Os perfis agrupam-se em embalagens com tiras de polipropileno branco com o logotipo Pladur® impresso a verde. As embalagens agrupam-se em paletes. Cada palete dispõe de calços na sua parte inferior e tábuas na sua parte superior que asseguram a sua estabilidade. O número de calços e de tábuas e as suas dimensões variam em função do tipo e dimensões do perfil. As paletes vão, no mínimo, atadas em três pontos "abraçados" a braçadeiras de madeira. A tensão das tiras é suficiente para não se separem da palete quando houver mais de três alturas de empilhado sem danificar os perfis.



02a05004PT - Rev. 11/2020

## INSTALAÇÃO

- Deve respeitar-se sempre a norma vigente aplicável no território em que se efetuar a instalação.
- Atendemos a pedidos de esclarecimento sobre instalações e oferecemos apoio técnico através do nosso endereço de correio eletrónico [consultas@pladur.com](mailto:consultas@pladur.com)

## PRECAUÇÕES

- Apenas mediante a utilização combinada dos produtos originais Pladur® (placa, perfis, pastas, parafusos e acessórios) garantimos o cumprimento dos resultados obtidos nos nossos ensaios ou indicações que oferecemos na nossa documentação técnica.
- Para obter informação detalhada sobre a sua segurança, consulte a ficha de dados de segurança do produto.

## ARMAZENAGEM E MANIPULAÇÃO

- Armazenar na horizontal, sobre uma superfície plana e seca, preferivelmente ao abrigo da luz solar e da chuva.
- Durante a sua montagem recomenda-se a manipulação com cuidado para evitar bater noutros objetos ou pessoas e provocar danos acidentalmente. Para o seu transporte manual, não se recomenda a manipulação por um único indivíduo de produtos ou conjunto de produtos que superem, individual ou simultaneamente, os 25 kg. No caso de os superar recomenda-se uma manipulação coletiva ou mediante ajuda de elementos mecânicos.
- Recomenda-se a manipulação dos perfis mediante a utilização de luvas de proteção mecânica de acordo com as normas EN 420 e EN 388.

Serviços Centrais e Fábrica de Valdemoro-Madrid  
Placas de Gesso Laminado, Transformados, Perfis e Pastas Adesivas

O presente documento tem carácter exclusivamente orientativo e refere-se à instalação e utilização dos materiais PLADUR® em conformidade com as especificações técnicas nele contidas. Qualquer utilização ou instalação de materiais PLADUR® que não se ajuste aos parâmetros refletidos no presente documento deverá ser consultada previamente no Departamento Técnico de Pladur® Gypsum S.A.U. A PLADUR® é uma marca registada de Pladur® Gypsum S.A.U. Edição Novembro 2020. Esta edição considera-se válida salvo erro de tipografia ou de transcrição. Ficam reservados todos os direitos, incluindo a incorporação de melhorias e modificações.

[consultas@pladur.com](mailto:consultas@pladur.com)  
[www.pladur.pt](http://www.pladur.pt)



**Pladur®**  
Torna-o realidade